

# NÚCLEO DE ESTUDOS ESPIRITUAIS MATA VERDE



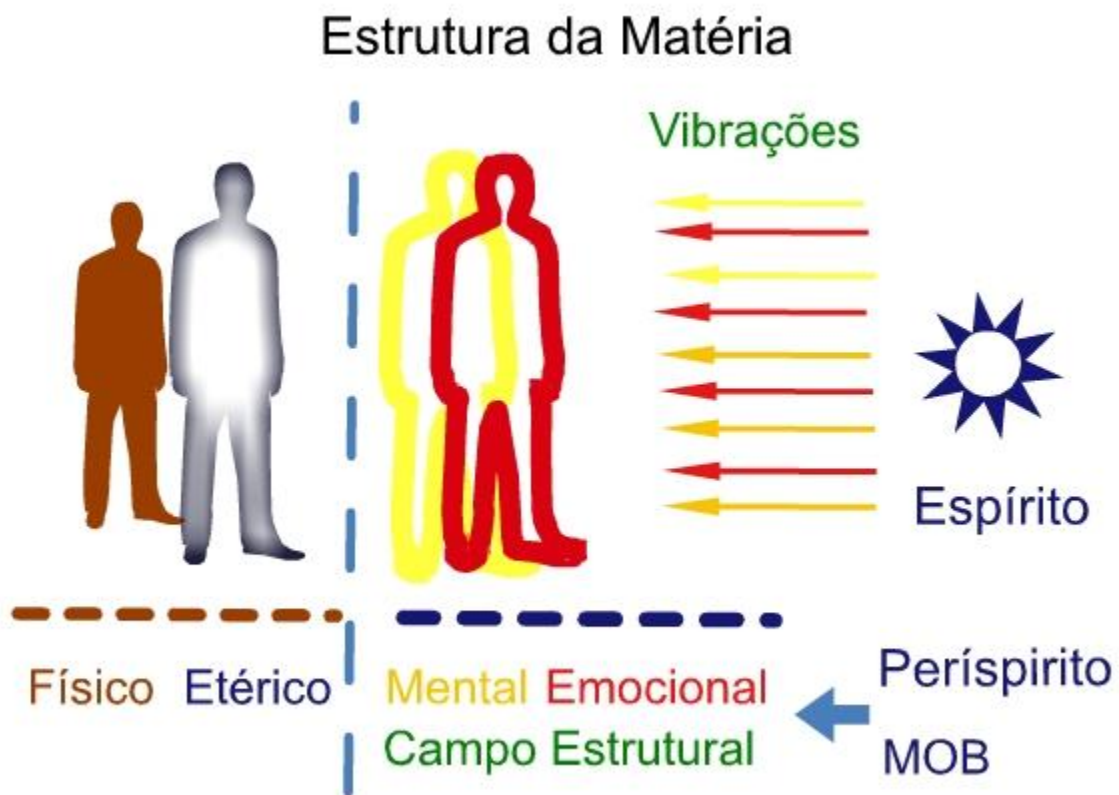
Desenvolvimento mediúnico – Julho/2014 – 11ª aula



1. Orun e Aiyé
2. Matéria e espírito
3. Vibrações espirituais
4. Campo estrutural
5. Campos Morfogeneticos
6. Corpo espiritual
7. Corpo etérico
8. Estrutura da matéria
9. Ação dos Orixás na natureza
10. Anjo da Guarda



# Estrutura do Homem



# Organização estrutural para os seres vivos

1. Elemento físico (corpo material)
2. Campo etérico (corpo etérico)
3. Campo estrutural (corpo espiritual)
4. Ondas mento-emocionais (elo de ligação entre o campo estrutural e o espírito)
5. Espírito (indivisível)



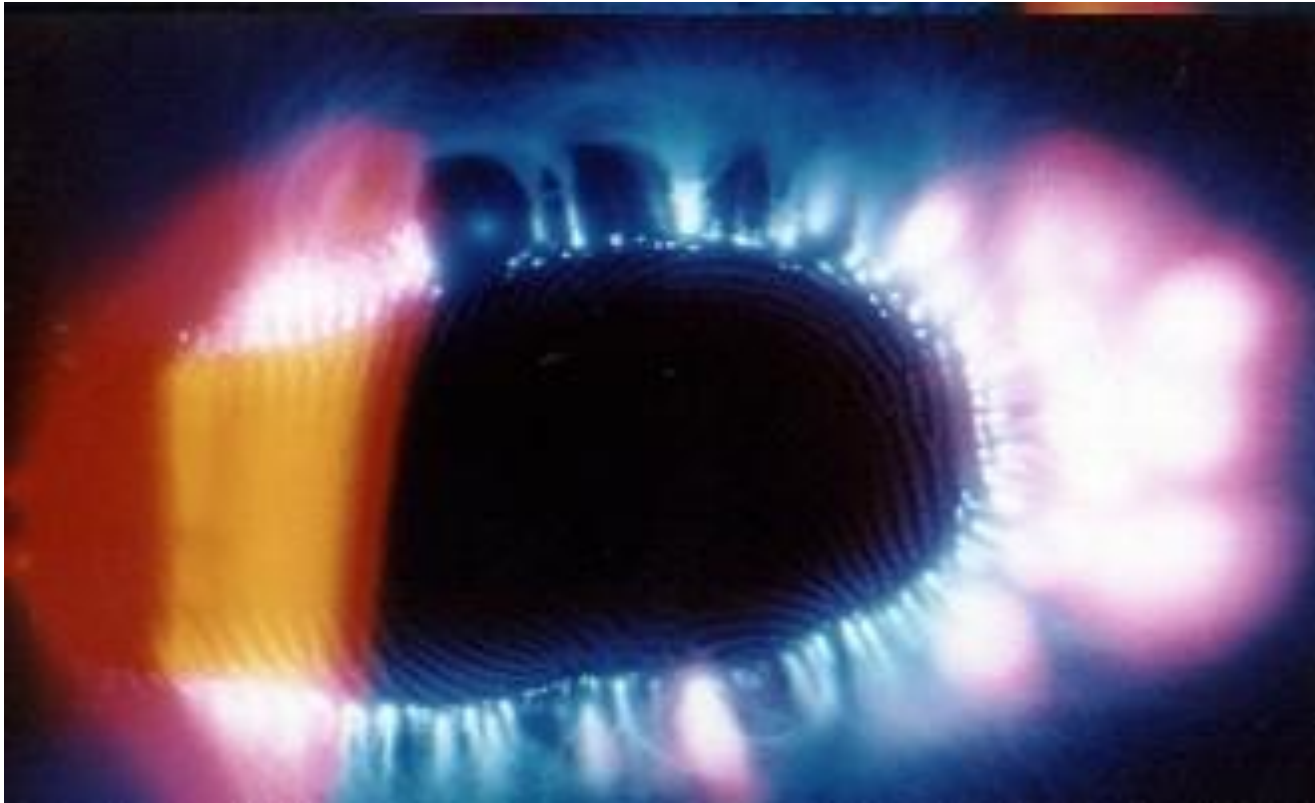
# Corpo Etérico



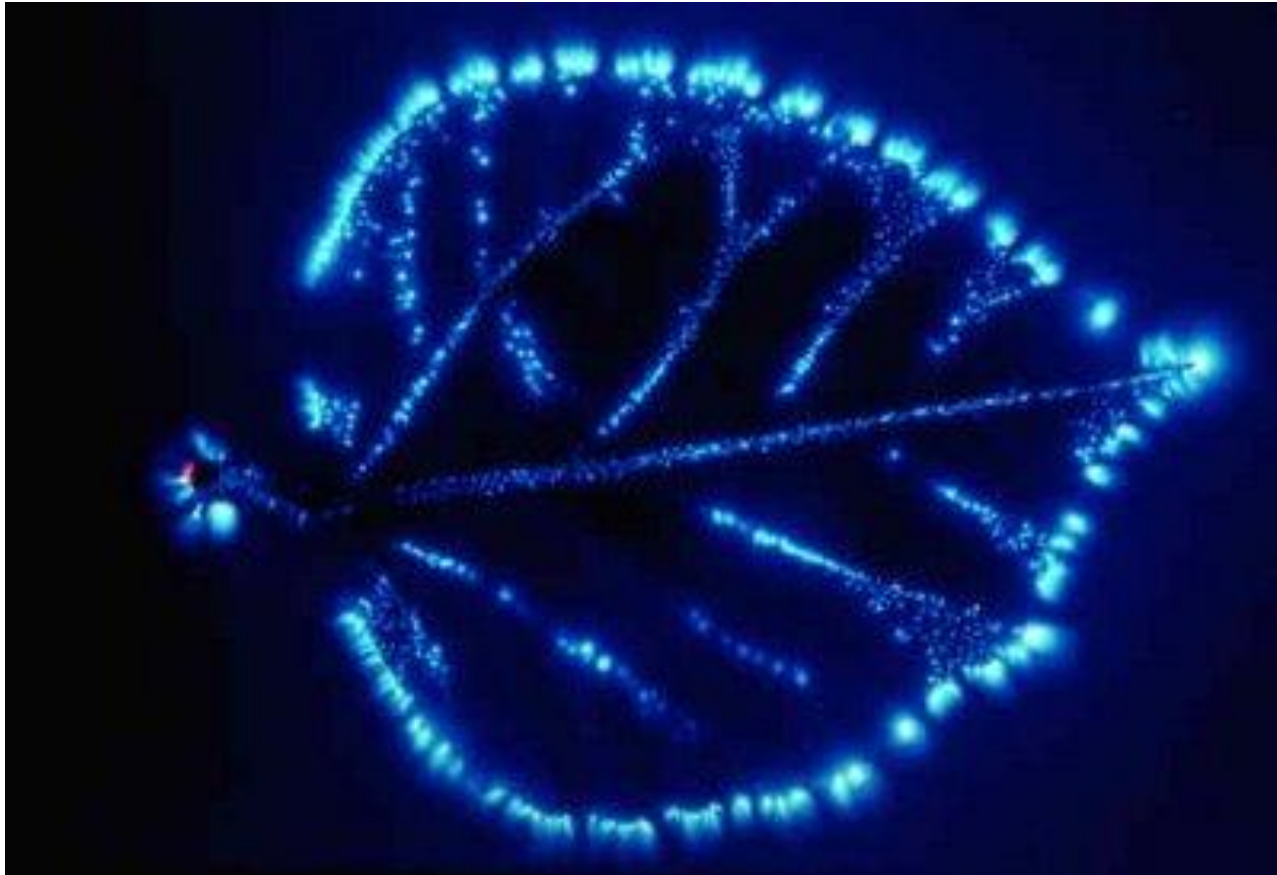
- Chamamos de corpo etérico ao conjunto de todas as irradiações eletromagnéticas geradas pelo corpo físico (Material).
- Toda matéria é formada por átomos, que possuem em sua constituição íntima, partículas elétricas; estas partículas ao se movimentarem criam ondas e campos eletromagnéticos.
- Podemos afirmar portanto que todo elemento material possui um campo etérico.



# Foto kirlian



# Foto kirlian

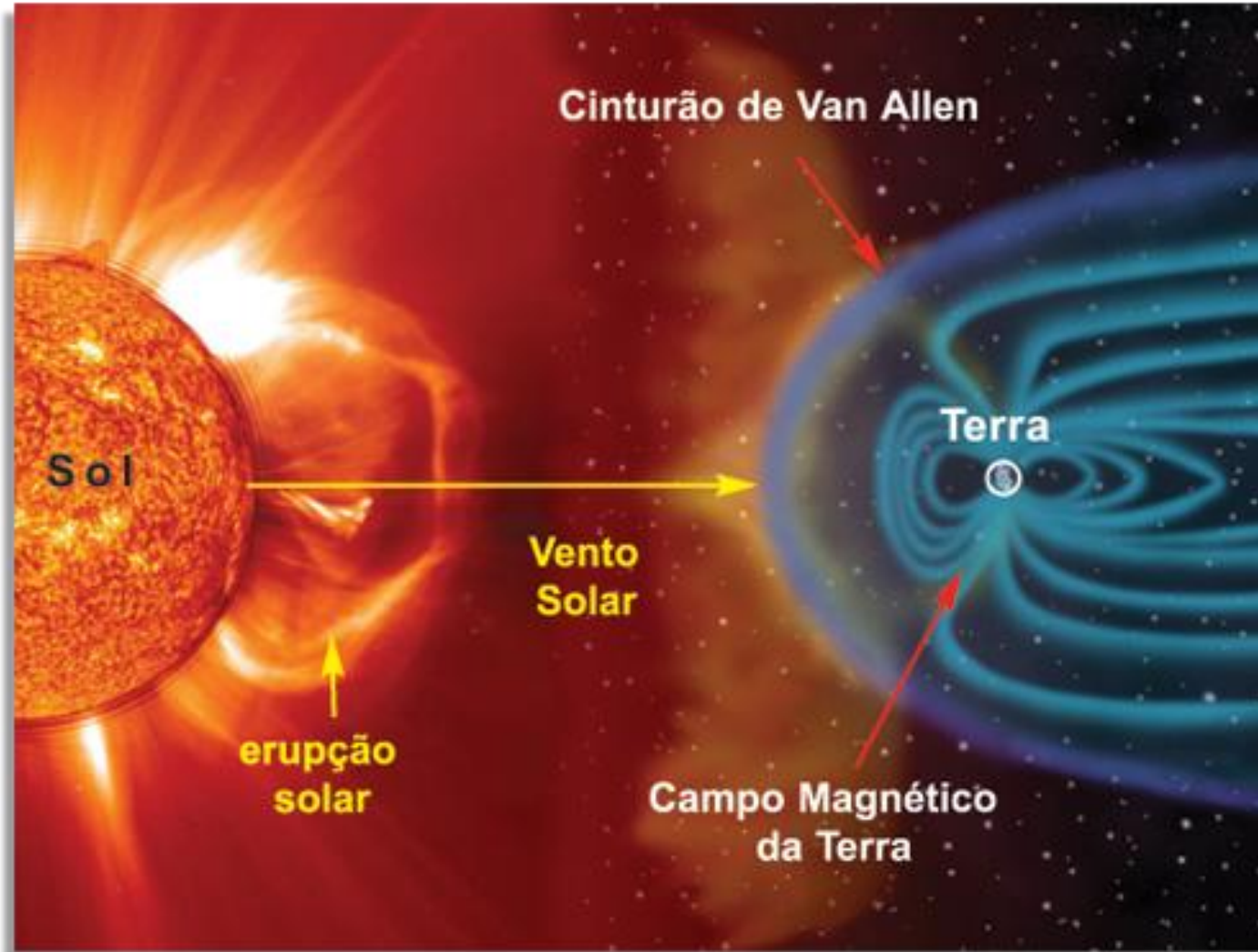




# Foto kirlian



# Campo Eletromagnético Terrestre



## **Duplo-Etérico**

- |                              |                             |
|------------------------------|-----------------------------|
| 1. Duplo Etérico             | 18. Contracorpo             |
| 2. Corpo Etérico             | 19. Cópia Vital Humana      |
| 3. Corpo Vital ( Kardec )    | 20. Corpo Aitérico          |
| 4. Corpo Prânico             | 21. Corpo Bardo (Tibetanos) |
| 5. Veículo do Prana          | 22. Corpo Biocósmico        |
| 6. Corpo Bioplásmico         | 23. Corpo Lepto-hílico      |
| 7. Corpo Biocósmico          | 24. Corpo Leptomérico       |
| 8. Corpo Energético          | 25. Corpo Ódico             |
| 9. Primeiro Corpo de Energia | 26. Corpo Unificador        |
| 10. Corpo Diáfano            | 27. Djan, Kosha             |
| 11. Corpo Efêmero            | 28. Reboque Energético      |
| 12. Veículo da Vitalidade    | 29. Umbra                   |
| 13. Corpo de Vitalidade      | 30. Veículo Semifísico      |
| 14. Casca Luminosa           | 31. Véu do Corpo Humano     |
| 15. Reflexo do Corpo Físico  | 32. Véu Etérico             |
| 16. Aerossoma                | 33. Ponte Corpo Humano      |
| 17. Armadura Energética      | 34. Pranamaya-kosha         |





## DUPLO-ETÉRICO E CHACRAS

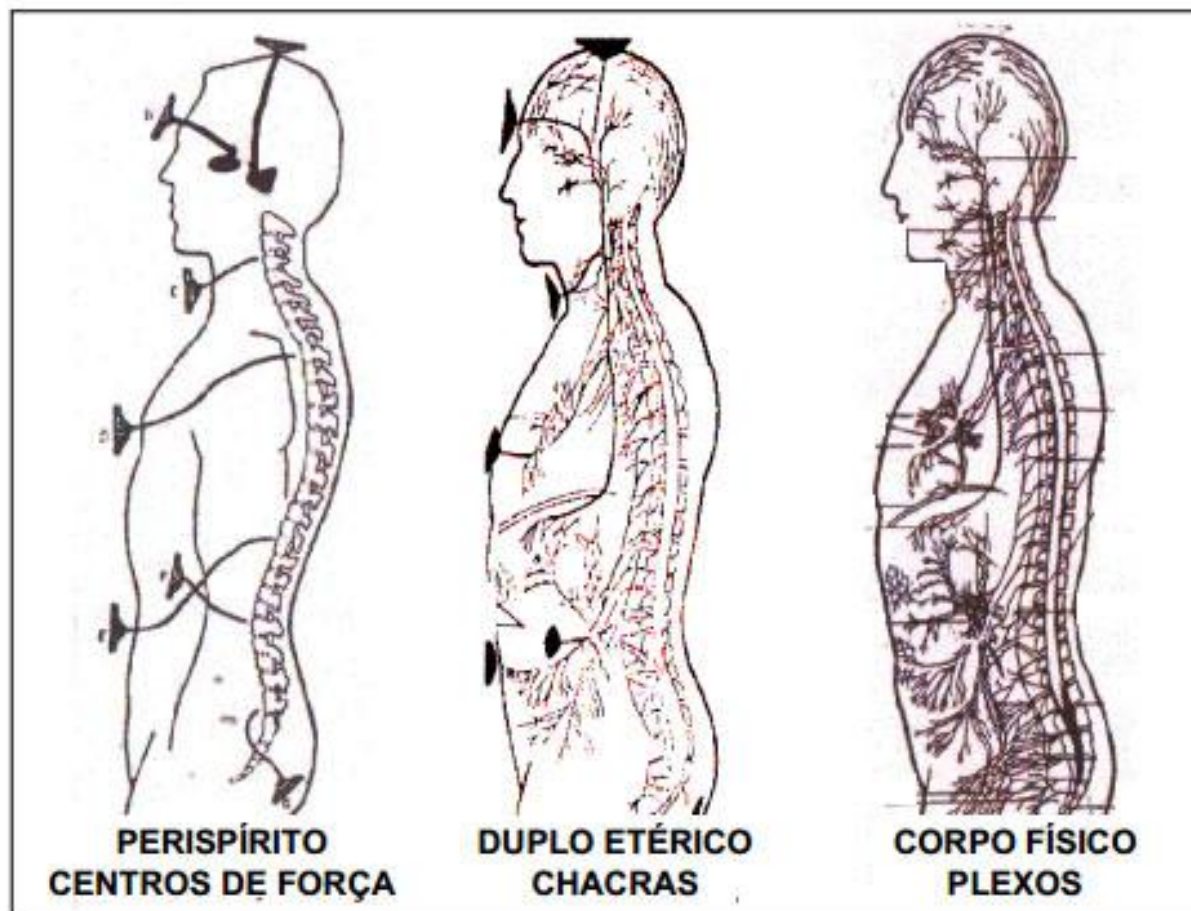
É no duplo-etérico que se encontram os chacras, sendo eles os responsáveis pela vitalização energética do corpo físico.

Os chacras são os órgãos do duplo-etérico responsáveis pela absorção e canalização dos Fluidos que chegam ao corpo físico.

Entre as funções do duplo-etérico está transmitir para a tela do cérebro físico todas as vibrações das emoções e impulsos que o perispírito recebe do Espírito.

Os chacras do duplo-etérico são temporários, existem enquanto este existir. Os do perispírito são permanentes.

Cada qual com uma localização e função principal, em correspondência com uma região de plexos nervosos do corpo físico.



# Ressonância Magnética



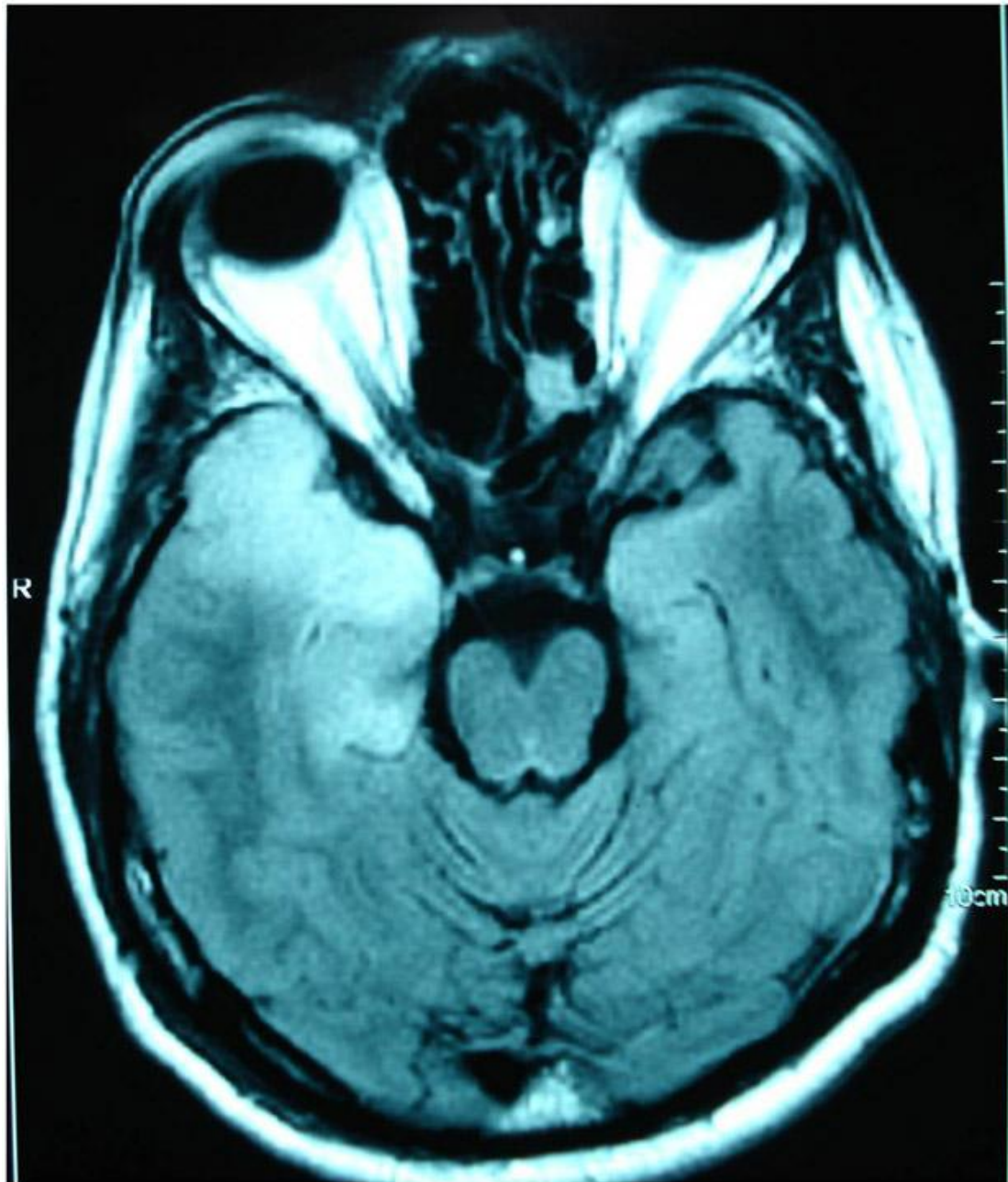
## Ressonância Magnética

Este exame de diagnóstico utiliza uma tecnologia muito complexa, a qual se baseia em ondas de radiofrequência num forte campo magnético. Obtém imagens do corpo humano nos vários planos (axial, coronal e sagital).

Não utiliza radiações X nem outras radiações ionizantes e é considerado inócuo, isto é, inofensivo para o organismo.







# ESTRUTURA DA MATÉRIA





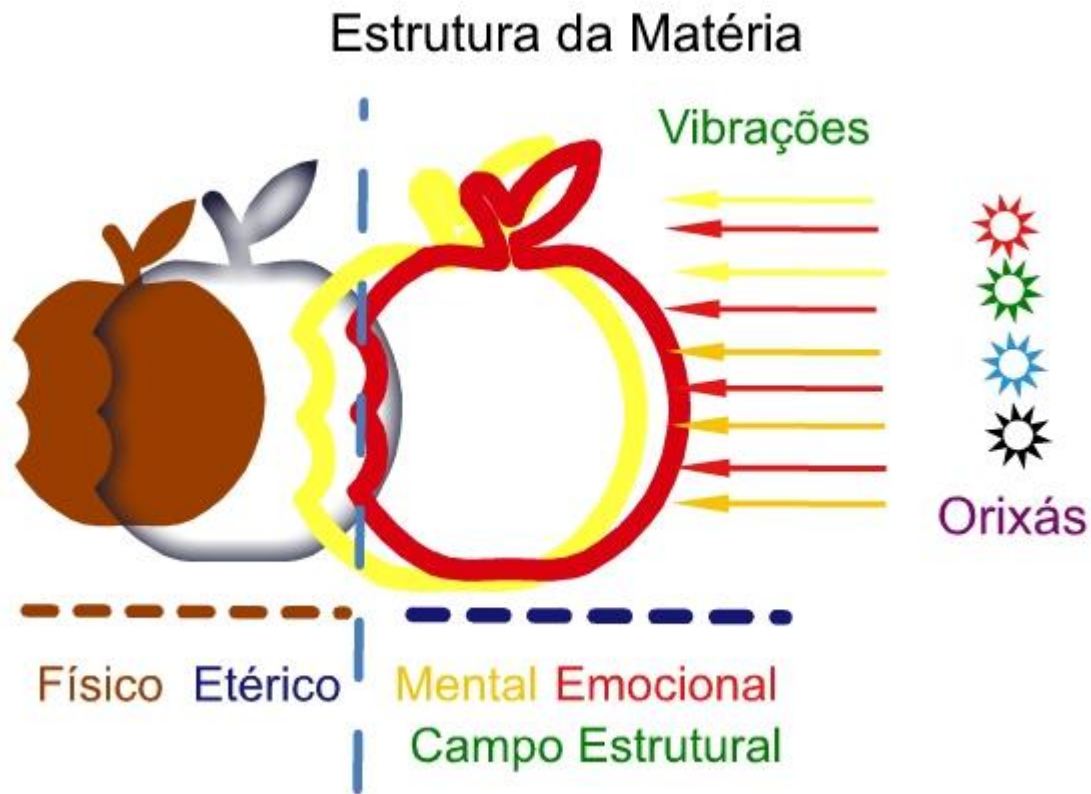
# Organização estrutural da matéria

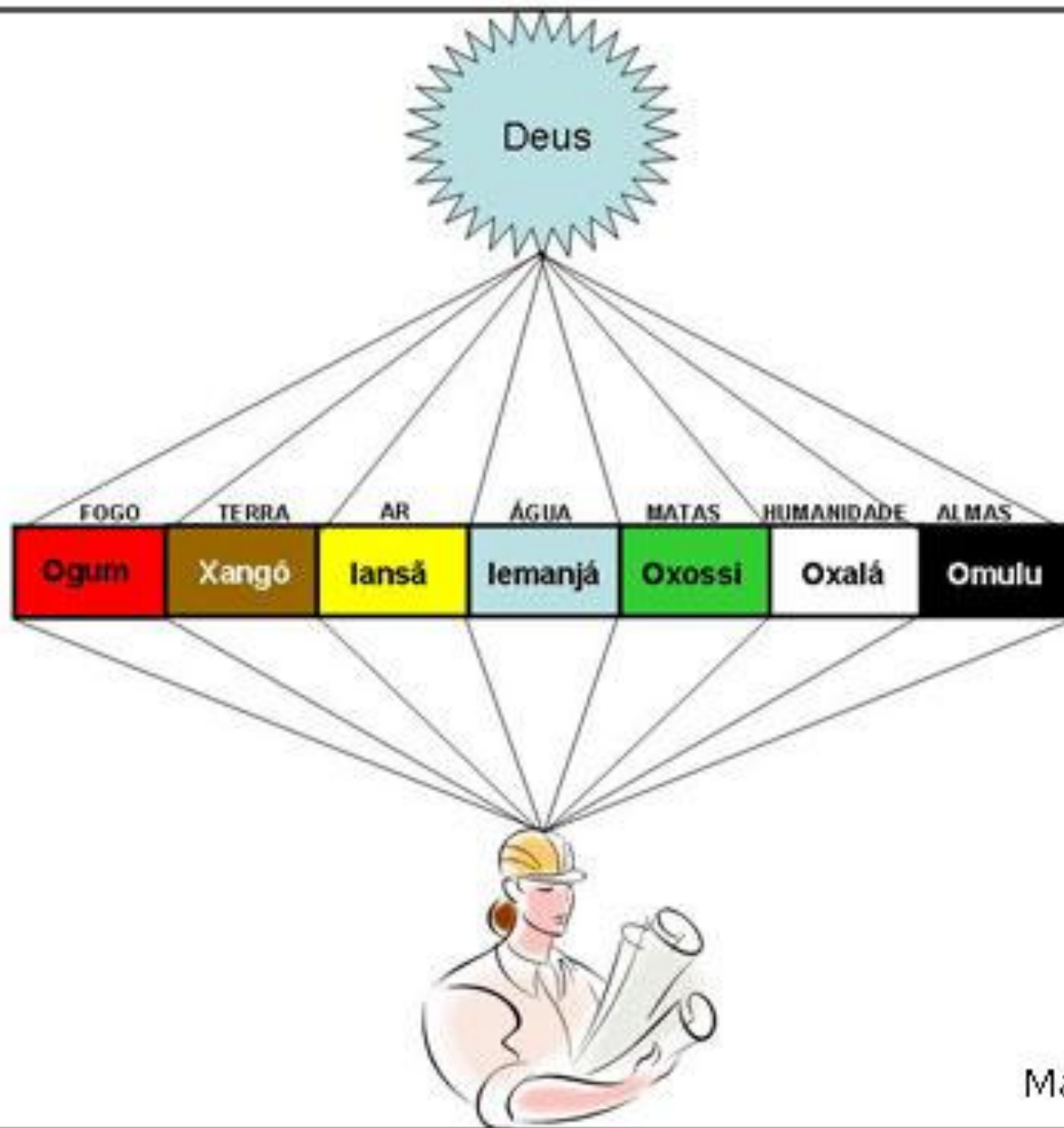
1. Elemento físico (elemento material mais denso - Massa)
2. Campo etérico (Campos eletromagnéticos)
3. Campo estrutural (Campos organizador da matéria)
4. Ondas mento-emocionais sustentadoras do campo estrutural

**Obs.: Ondas mento-emocionais são as vibrações espirituais**



# Estrutura da Matéria





Mata Verde

## A Sete Vibrações Primordiais e sua origem

1. Tatá Pyatã (força ígnea)
2. Yby Pyatã (força telúrica)
3. Ybytu Pyatã (força eólica)
4. Y Pyatã (força hídrica)
5. Caá Pyatã (força vegetal e animal)
6. Abá Pyatã (força hominal)
7. Angá Pyatã (força espiritual)

**Obs.:Cada uma destas forças primordiais possui componente física, etérica, estrutural e espiritual.**



# Anjo da Guarda

O Anjo da Guarda na doutrina do Núcleo Mata Verde possui duas conceituações:

1-Espírito de elevada hierarquia espiritual, que tem a função de orientar e proteger a pessoa.

Não confundir com o Guardião (Exu) que tem outra função.

2-Um campo Estrutural criado e mantido pelo iniciado com as energias necessárias para o seu equilíbrio.

Este Campo Estrutural deve obrigatoriamente ser mantido através das vibrações espirituais do iniciado (orações e desejos) e pela vibração Tatá Pyatã (energia fogo).

A energia Tatá Pyatã é a primeira vibração primordial e tem como uma das suas funções criar, energizar e manter estruturas.

Na Umbanda usamos as velas para suprir esta necessidade energética. (Velas de sete dias)



Fim da primeira parte do curso

Continuaremos com o curso  
de  
Mediunidade

